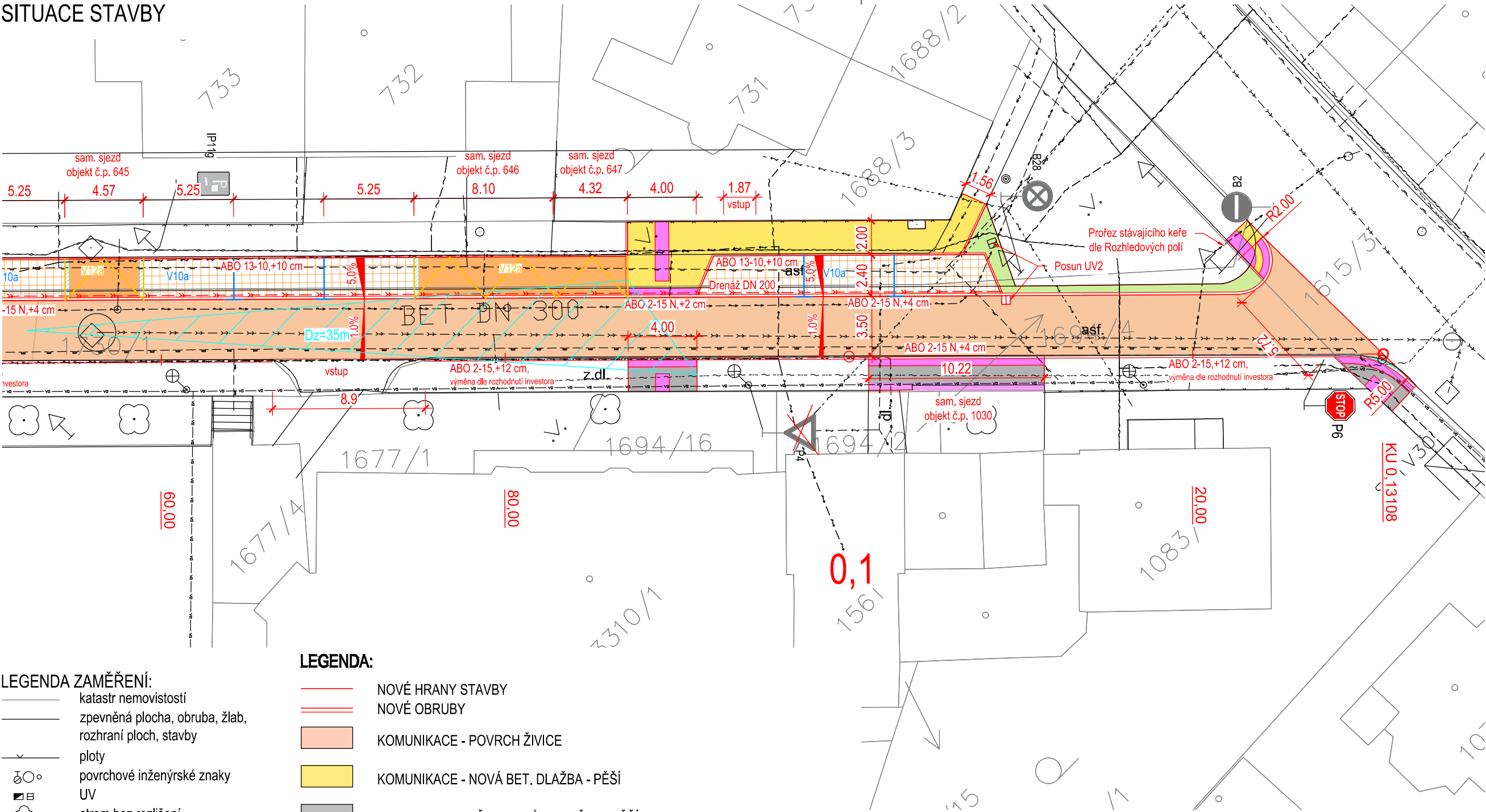


SITUACE STAVBY



LEGENDA ZAMĚŘENÍ:

- katastr nemovitostí
- zpevněná plocha, obruba, žlab, rozhraní ploch, stavby
- ploty
- povrchové inženýrské znaky
- UV
- strom bez rozlišení
- sloup
- dopravní značení
- veřejné osvětlení

LEGENDA SÍTĚ:

- SÍTĚ SDĚLOVACÍ
- NN
- VN
- PLYN STL, VTL
- KANALIZACE SPLAŠKOVÁ
- VEŘEJNÉ OSV.
- VODOVOD

LEGENDA:

- NOVÉ HRANY STAVBY
- NOVÉ OBRUBY
- KOMUNIKACE - POVRCH ŽIVICE
- KOMUNIKACE - NOVÁ BET. DLAŽBA - PĚŠÍ
- KOMUNIKACE - PŘESKL. PŮV. DLAŽBY - PĚŠÍ
- KOMUNIKACE - POVRCH DLAŽBA PRO NEVIDOMÉ
- KOMUNIKACE - POVRCH DLAŽBA - SJEZDY
- KOMUNIKACE - VEGETAČNÍ DLAŽBA - PARK. STÁNÍ
- KOMUNIKACE - SIL. PŘÍDLAŽBA - PARK. STÁNÍ
- ZELEŇ
- DOPRAVNÍ ZNAČENÍ

- STÁVAJÍCÍ SDZ
- DEMONTÁŽ SDZ
- MONTÁŽ SDZ
- VODOROVNÉ DZ
- ROZHLEDOVÉ POMĚRY PRO MÍSTO PŘECHÁZENÍ

POZNÁMKY:
1) Inženýrské sítě jsou zakresleny orientačně

D.1

SOUŘADNICOVÝ S-JTSK, VÝŠKOVÝ SYSTÉM Bpv

Investor: Město Ústí nad Orlicí Sychrova 16 562 24 Ústí nad Orlicí IČ: 00279676		Stavba: Stavební úpravy v ul. Dělnická		Projektant: Ing. Ondřej Kaplan	
Kraj: Pardubický		Obec: Ústí nad Orlicí		Vypracoval: Ing. Ondřej Kaplan	
Datum vydání: 01/2021		Stupeň: DSP		Schválil: Ing. Ondřej Kaplan	
Hlavní projektant: IMARI spol. s.r.o Herdovská 935, 198 00 Praha imariprojekt@seznam.cz		SO/IO/PS.: .. Název přílohy: SITUACE STAVBY		Č. zakázky: 20.11.27	
				Paré č.:	Část:
Form. A4: 2x A4		Měřítko: 1:250		Příloha č.: D.1.1 2.2	